

## Schott-Drehverschraubung Kugellager leichte Baureihe



**Baureihe:** leichte Baureihe (L)

**Gewinde G1:** Außengewinde metrisch zylindrisch mit 24° Aussenkung

**Gewinde G2:** Schott Außengewinde metrisch zylindrisch mit 24° Aussenkung ohne Mutter und Schneidring

**Typ:** drehbare kugelgelagerte Schott Rohrverschraubung

**Material:** Stahl verzinkt

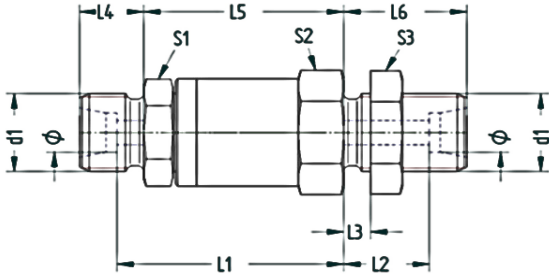
**Dichtung:** NBR

**Temperaturbereich:** -20° C bis + 90°C

**Zolltarifnummer:** 73079910

**Anwendung:** Verbindung zwischen einem festen Bauteil und einem schwenkenden oder drehenden Bauteil

**Hinweis:** nicht für Dauerdrehbewegungen geeignet  
- maximal 20 U/min



Artikelnummer	Rohranschluss	Gewinde	L1 Länge	L2 Länge	S3 SW	S1 SW	S2 SW	PN
			mm	mm	mm	mm	mm	bar
GSDREHK06L	6L	M12x1,5	40	16	17	19	22	315
GSDREHK08L	8L	M14x1,5	40	16	19	19	22	315
GSDREHK10L	10L	M16x1,5	50	16	22	24	30	315
GSDREHK12L	12L	M18x1,5	50	16	24	24	30	315
GSDREHK15L	15L	M22x1,5	51	19	30	24	30	315
GSDREHK18L	18L	M26x1,5	61	28	36	36	41	315
GSDREHK22L	22L	M30x2	63	30,5	41	36	41	160
GSDREHK28L	28L	M36x2	75	31	46	50	60	160
GSDREHK35L	35L	M45x2	74	31,5	55	55	60	160
GSDREHK42L	42L	M52x2	73,5	33	65	55	60	160

Die Angaben können je Artikel leichte Abweichungen enthalten.



Klement Hydraulik | Ketten - Seile - Hydraulik |

06028 - 40 625 62 | Klement.J@t-online.de

www.klement-hydraulik.de